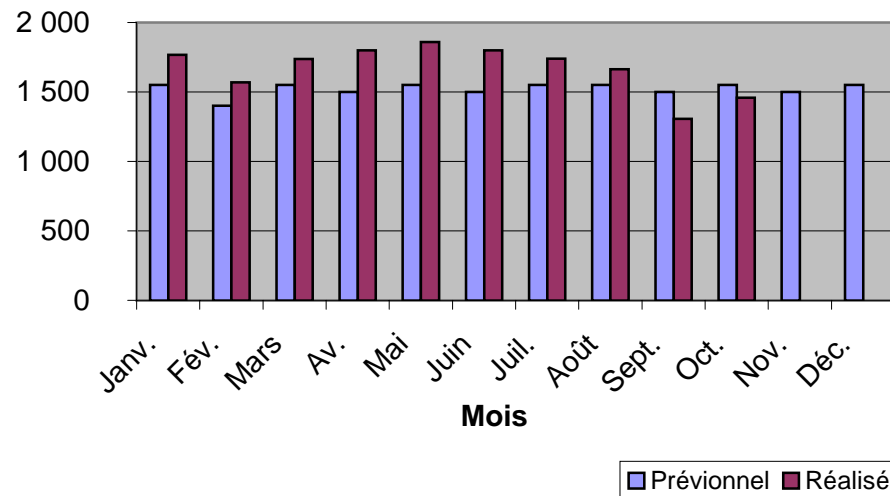


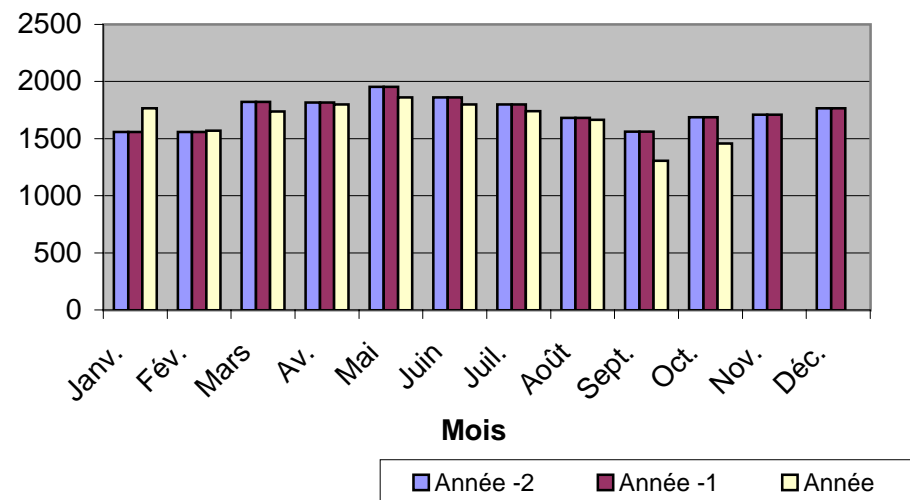
Bilan des journées réalisées

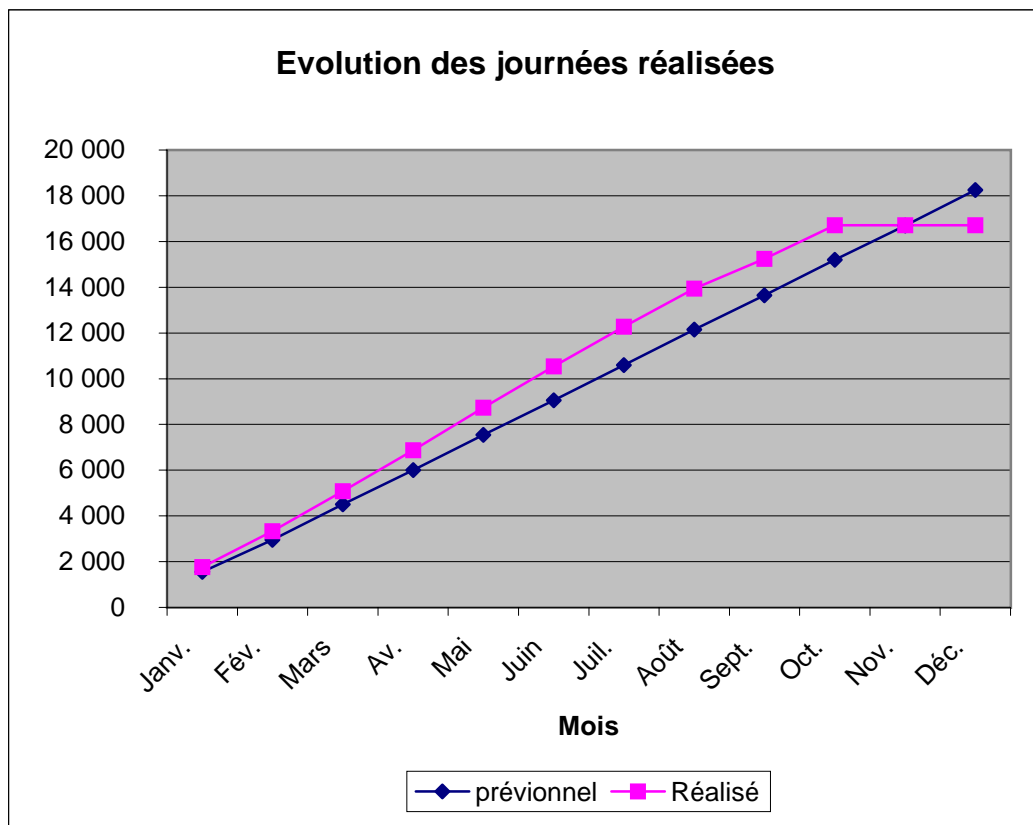
| MOIS      | PREVISIONNEL |        | REALISE      |        | ECART réal./prév. |        | Année -1 |        | ECART S/REALISE<br>Année/Année-1 |        | Année -2 |        | ECART S/REALISE<br>Année/année-2 |        |
|-----------|--------------|--------|--------------|--------|-------------------|--------|----------|--------|----------------------------------|--------|----------|--------|----------------------------------|--------|
|           | MENSUEL      | CUMULE | MENSUEL      | CUMULE | MENSUEL           | CUMULE | MENSUEL  | CUMULE | MENSUEL                          | CUMULE | MENSUEL  | CUMULE | MENSUEL                          | CUMULE |
| JANVIER   | 1 550        | 1 550  | <b>1 767</b> | 1 767  | 217               | 217    | 1559     | 1 559  | 208                              | 208    | 1559     | 1 559  | 208                              | 208    |
| FEVRIER   | 1 400        | 2 950  | <b>1 570</b> | 3 337  | 170               | 387    | 1559     | 3 118  | 11                               | 219    | 1559     | 3 118  | 11                               | 219    |
| MARS      | 1 550        | 4 500  | <b>1 738</b> | 5 075  | 188               | 575    | 1822     | 4 940  | -84                              | 135    | 1822     | 4 940  | -84                              | 135    |
| AVRIL     | 1 500        | 6 000  | <b>1 800</b> | 6 875  | 300               | 875    | 1815     | 6 755  | -15                              | 120    | 1815     | 6 755  | -15                              | 120    |
| MAI       | 1 550        | 7 550  | <b>1 860</b> | 8 735  | 310               | 1 185  | 1953     | 8 708  | -93                              | 27     | 1953     | 8 708  | -93                              | 27     |
| JUIN      | 1 500        | 9 050  | <b>1 800</b> | 10 535 | 300               | 1 485  | 1861     | 10 569 | -61                              | -34    | 1861     | 10 569 | -61                              | -34    |
| JUILLET   | 1 550        | 10 600 | <b>1 740</b> | 12 275 | 190               | 1 675  | 1798     | 12 367 | -58                              | -92    | 1798     | 12 367 | -58                              | -92    |
| AOUT      | 1 550        | 12 150 | <b>1 664</b> | 13 939 | 114               | 1 789  | 1682     | 14 049 | -18                              | -110   | 1682     | 14 049 | -18                              | -110   |
| SEPTEMBRE | 1 500        | 13 650 | <b>1 307</b> | 15 246 | -193              | 1 596  | 1562     | 15 611 | -255                             | -365   | 1562     | 15 611 | -255                             | -365   |
| OCTOBRE   | 1 550        | 15 200 | <b>1 458</b> | 16 704 | -92               | 1 504  | 1687     | 17 298 | -229                             | -594   | 1687     | 17 298 | -229                             | -594   |
| NOVEMBRE  | 1 500        | 16 700 | <b>0</b>     | 16 704 | -1 500            | 4      | 1710     | 19 008 | -1 710                           | -2 304 | 1710     | 19 008 | -1 710                           | -2 304 |
| DECEMBRE  | 1 550        | 18 250 | <b>0</b>     | 16 704 | -1 550            | -1 546 | 1767     | 20 775 | -1 767                           | -4 071 | 1767     | 20 775 | -1 767                           | -4 071 |

Comparaison prévisionnel/réalisé



Comparaison réalisé sur trois années





| Mois        | % réalisé     |
|-------------|---------------|
| Janv.       | 9,68%         |
| <b>Fév.</b> | <b>18,28%</b> |
| Mars        | 27,81%        |
| <b>Av.</b>  | <b>37,67%</b> |
| Mai         | 47,86%        |
| <b>Juin</b> | <b>57,73%</b> |
| Juil.       | 67,26%        |
| <b>Août</b> | <b>76,38%</b> |
| Sept.       | 83,54%        |
| <b>Oct.</b> | <b>91,53%</b> |
| Nov.        | 91,53%        |
| <b>Déc.</b> | <b>91,53%</b> |